

**Progetto di Fattibilità  
Tecnica - Economica****Committente:**

Comune di Premia  
P.zza Municipio, 9  
28866, Premia (VB)

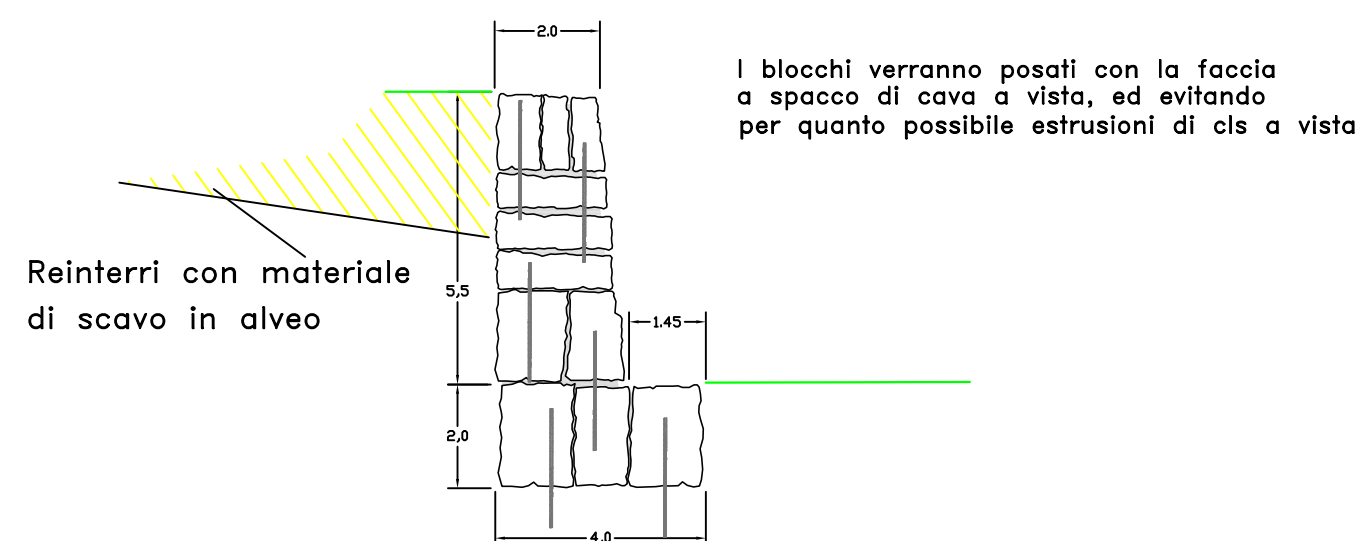
**Data:**

Luglio 2024



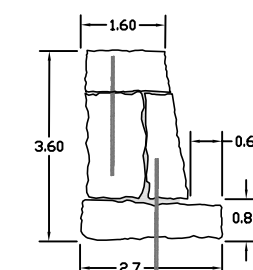
Il tecnico  
Dott. Geol. Paolo Marangon

Muro realizzato in blocchi di cava squadrati e instasati con cls  
Legatura dei blocchi con perforazioni Ø 32 + barre di acciaio Ø 24 e boiaccia di cemento

[illegible]

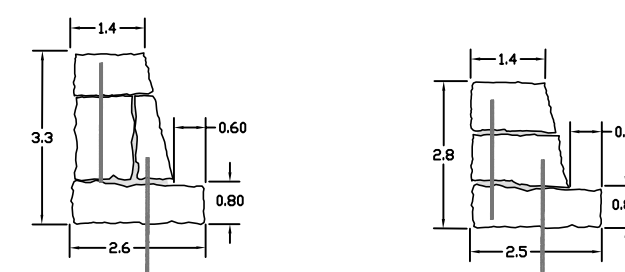
Nuovi argini tra sezione 5 e soglia 10

Muri realizzati in blocchi di cava intasati

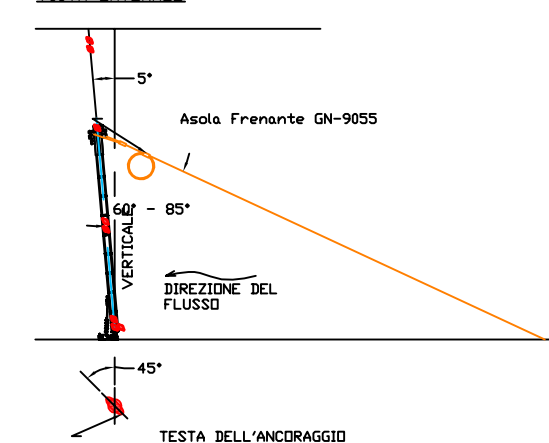


Nuovi argini tra soglia 10 e sezione 17

Muri realizzati in blocchi reperiti in alveo intasati



VISTA LATERALE



**LEGENDA:**

**LEGENDA:**  
**FUNE DI SUPPORTO ø22mm GEOBINEX CON ASOLA**  
**FRENNANTE CON MOVIMENTO ø22mm GEOBINEX CON ASOLA**  
**FRENNANTE GA-9055**  
**FUNE DI BORDO ø22mm GEOBINEX CON ASOLA**  
**RETENDE E ARRETROROCO 12/3/300**  
**PROTEZIONE ANTI-ABRASIONE TIPO GA-8055**  
**ANCORAGGIO FLESSIBILE**